



CS6K-270|275|280P

Fotovoltaické panely Canadian solar používají inovativní technologické postupy výroby solárních článků zvyšující výkon a stabilitu panelu. Tento typ panelů Canadian solar inovuje již 17 let neustálým zdokonalováním designu modulu skrze BOM testy kvality, automatizaci výrobního procesu a 100% EL testování

KLÍČOVÉ SPECIFIKACE:



Nadstandardní efektivita panelu:
17.11 %



Vysoké hodnocení PTC do: 92.21 %



IP68 junction box pro delší
životnost a odolnost počasí



Vysoká sněhová zátěž 6000 Pa,
větrná zátěž 4000 Pa *



lineární výkonová záruka



mechanická záruka na materiál a
zpracování

CERTIFIKACE SYSTÉMU MANAGEMENTU*

ISO 9001:2015 /

ISO 14001:2015 / OHSAS 18001:2007

PRODUKTOVÉ CERTIFIKACE*

IEC 61215 / IEC 61730: VDE / CE / MCS / CEC AU / INMETRO

UL 1703 / IEC 61215 performance: CEC listed (US) / FSEC (US Florida)

UL 1703: CSA / IEC 61701 ED2: VDE / IEC 62716: VDE

UNI 9177 Reakce na oheň: Class 1

IEC60068-2-68:SGS

Take-e-way



* Můžeme dodat specifickou BOM certifikace na odolnost proti solím a čpavku a písku. Prosím kontaktujte svého lokálního distributora pro více informací

CANADIAN SOLAR INC. drží záruky vysoké kvality solárních panelů, solárních systému na klíč a servisu a společnost je hodnocena jako světová jednička v poměru cena/výkon v IHS Modules Customer Insight Survey jako světový lídr v projektovém vývoji s celkovým objemem instalovaného výkonu 30GW od roku 2001

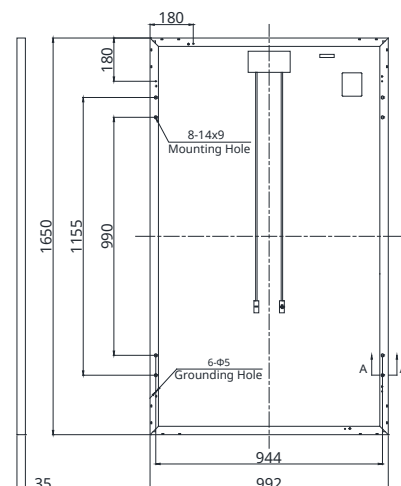
*Pro více informací konzultujte instalační manuál.

CANADIAN SOLAR INC.

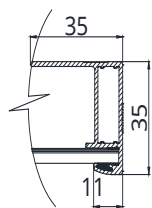
545 Speedvale Avenue West, Guelph, Ontario N1K 1E6, Canada, www.canadiansolar.com, support@canadiansolar.com

PROJEKTOVÝ NÁKRES (mm)

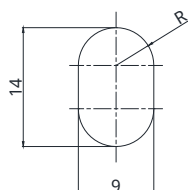
ZADNÍ STRANA



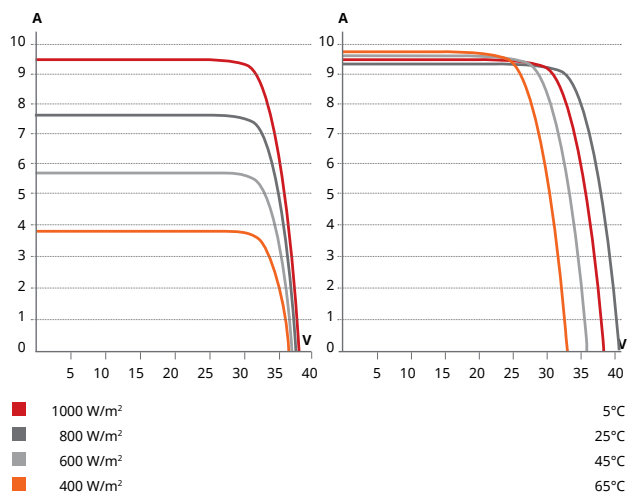
ŘEZ RÁMEM A-A



MONT. OTVORY



CS6K-280P / I-V KŘIVKY



ELEKTRICKÉ SPEC. | STC*

CS6K	270P	275P	280P
Nominalní Max. Výkon (Pmax)	270 W	275 W	280 W
Opt. Operační Napětí (Vmp)	30.8 V	31.0 V	31.3 V
Opt. Operační výkon (Imp)	8.75 A	8.88 A	8.95 A
Napětí v zátěži (Voc)	37.9 V	38.0 V	38.2 V
Napětí naprázdno (Isc)	9.32 A	9.45 A	9.52 A
Efektivita panelu	16.50%	16.80%	17.11%
Operační teplota	-40°C ~ +85°C		
Max. systémové napětí	1000 V (IEC/UL) či 1500 V (IEC/UL)		
Protipožární certifikace	TYP 1 (UL 1703) či třída C (IEC 61730)		
Max. proud v serii	15 A		
Klasifikace	Třída A		
Výkonová tolerance	0 ~ + 5 W		

* Měřeno ve standardních podmínkách (STC) při osvitu 1000 W/m², spectrum AM 1.5 a teplotě buněk 25°C.

ELEKTRICKÉ SPEC | NMOT*

CS6K	270P	275P	280P
Nominalní Max. Výkon (Pmax)	199 W	202 W	206 W
Opt. Operační Napětí (Vmp)	28.3 V	28.5 V	28.8 V
Opt. Operační výkon (Imp)	7.01 A	7.10 A	7.16 A
Napětí v zátěži (Voc)	35.3 V	35.4 V	35.6 V
Napětí naprázdno (Isc)	7.52 A	7.63 A	7.68 A

* Měřeno při nominální operační zátěži (NMOT), při osvitu 800 W/m², spectrum AM 1.5, teplotě buněk 20°C, rychlosti větru 1 m/s.

VÝKON PŘI SNÍŽENÝCH PODMÍNKÁCH

Výborné výkony při snížených světelných podmínkách s průměrnou efektivitou 96.5 % při osvitech mezi 200 W/m² a 1000 W/m² (AM 1.5, 25°C).

MECHANICKÉ SPEC.

Typ buněk	Polykrystalické, 6 inch
Rozložení buněk	60 (6 × 10)
Velikost	1650 × 992 × 35 mm (65.0 × 39.1 × 1.38 in)
Váha	18.2 kg (40.1 lbs)
Sklo	3.2 mm tvrzené sklo
Rám	Anodizovaný hliníkový
J-Box	IP68, 3 překlenovací diody
Kabeláž	4.0 mm ² (IEC), 12 AWG (UL), 1000 mm (39.4 in)
Konektor	T4 série
Panelů na paletě	30 ks
V kontejneru (40' HQ)	840 ks

TEPLTNÍ CHARAKTERISTIKA

Teplotní koeficient (Pmax)	-0.40 % / °C
Teplotní koeficient (Voc)	-0.31 % / °C
Teplotní koeficient (Isc)	0.05 % / °C
Nominální operační teplota panelu (NMOT)	43 ± 3 °C

PARTNERSKÁ SEKCE

SOLSOL
[solar solutions]

SOLSOL s.r.o. |
Milady Horákové 1957/13 |
Brno 602 00 |
Česká republika
Tel: +420 773 576 737 |
Mail: sales@solsol.cz |
www.solsol.cz

CANADIAN SOLAR INC.

545 Speedvale Avenue West, Guelph, Ontario N1K 1E6, Canada, www.canadiansolar.com, support@canadiansolar.com