

VAN DER VALK



SOLAR SYSTEMS

Vývoj a výroba solárních
montážních systémů

SOLSOL



✓ **Inovativní**

✓ **Certifikovaný**

✓ **Spolehlivý**



Montážní systémy pro ploché střechy

Solární montážní systémy Van de Valk Solar Systems pro ploché střechy byly vyvinuty s ohledem na minimální zatížení střechy hmotností a větrem, a proto splňují nejpřísnější bezpečnostní požadavky.

Náš sortiment pro ploché střechy je známý svou jednoduchostí a rychlostí montáže. Po dokončení návrhu pomocí našeho výpočtového softwaru lze rovnou objednat potřebný zátěžový materiál (optimalizované množství). To zjednodušuje logistiku a montáž.

Orientace: jih

Orientace: východ/západ

ValkPro+

- Vhodné pro všechny velikosti panelů.
- Montáž panelů na šířku.
- Úhel sklonu 10°.
- Orientace jih, východ/západ.
- Možnost dodatečné podpory panelu v případě vysokého zatížení sněhem, nebo montáže velkých panelů.
- Možnost upevnění na střechu pomocí ValkSolarFix.



ValkPro+ Max

- Pro maximální zatížení solárních panelů.
- Montáž panelů na výšku.
- Úhel sklonu 10°.
- Orientace jih, východ/západ.
- Možnost upevnění na střechu pomocí ValkSolarFix.



Výhody montážního systému Van der Valk:

- ValkPro+ sklon 10 stupňů pro upevnění panelů na šířku / výšku.
- Rychlost montáže je 3 minuty na solární panel.
- 100% equipotencionální spoje.
- Certifikováno pro ochranu před bleskem.
- Zvláštní schválení pro Německo (abZ).
- Standardní použití pro budovy do výšky 25 m (vyšší na vyžádání).
- Minimální počet komponentů.
- Nízká zátěž na střechu, návrh dle Eurokódů a testy ve větrném tunelu (speciálně testováno pro střechy z PVC).
- Vybaveno pružnými, měkkými gumovými botkami, které tlumí roztažnost a chrání střechu.
- Svorky panelu standardně s nerezovou deskou pro equipotencionální spojení panelů.
- Chytré a bezpečné vedení kabelů.



Montážní systémy pro šikmé střechy

Při vývoji montážních systémů pro střechy je nejdůležitější snadná montáž a rychlost.

Dalším důležitým bodem je flexibilita. Existuje mnoho typů šikmých střech, z nichž každá má své vlastní požadavky na bezpečné upevnění. Náš sortiment pro šikmé střechy je navržený pro všechny běžné typy střech.

Systémy jsou použitelné pro mnoho různých typů střech, samozřejmě s vhodným a bezpečným upevněním pro každou šikmou střechu.

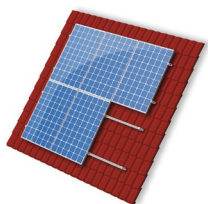
ValkAce



Standardní střešní tašky



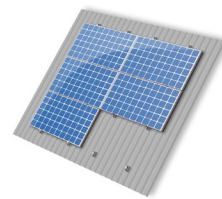
Břidlicové střešní tašky



ValkPitched - Trapézová krytina



Trapézová krytina/
sendvičový panel



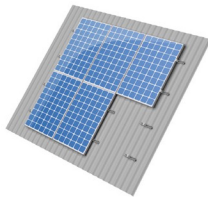
ValkPitched - vlnitá krytina



Vlnitá střecha Eternit



Ocelová vlnitá střecha



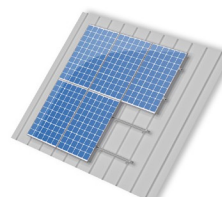
ValkPitched - Falcovaná krytina



Plochý stojatý falc



Kulatý falc



ValkPitched - hladká krytina



Asfaltový pás/ šindel



PVC folie



EPDM folie



ValkPitched - Prejzová krytina



Prejzové tašky



Výhody montážního systému Van der Valk:

- Pro kompletní sortiment střech, jako jsou taškové, ocelové a střechy z asfaltových pásů. Také pro fóliové střechy a střechy s falcovými spoji.
- Pouze 2 typy panelových svorek, nastavitelné (25-40 mm).
- Pouze 1 typ profilu (k dispozici v různých délkách).
- Standardní délky profilů dostatečně dlouhé, aby vyhovovaly největším rozměrům solárních panelů (méně odpadu při řezání).
- Pro taškové střechy možnost přišroubování (Smartline, Strongline a závěsný šroub) a zavěšení (Slimline).
- Možnost použití předem připravených sad, jako je ValkBox.
- Rychlá montáž díky rozsáhlé předmontáži dílů.
- Standardní použití pro budovy do výšky 25 m (vyšší na vyžádání).
- Úchyt panelů standardně s nerezovým plátem pro ochranné pospojování.
- Bezpečné vedení kabelů.





Naše sady ValkKits a další chytrá řešení

Nabízíme komplexní servis pro solární systémy a vše, co se týká montáže fotovoltaických panelů. Vedle montážních systémů pro ploché a šikmé střechy se specializujeme také na řešení pro přístavby a šikmé střechy, garáže nebo bytové domy a systémy pro montáž na zem.

S našimi soupravami ValkKits můžete minimalizovat skladové zásoby. Předbalený formát snižuje čas potřebný k vychystávání i počet chyb.

Ploché střechy

ValkDouble / ValkTriple / ValkQuattro

- Až dvakrát více panelů na střeše.
- Univerzální středové a koncové svorky (H 25-40 mm).
- Minimální výška díky malému pevnému úhlu sklonu 10°.
- Lze použít i jako systém pro upevnění na stěnu.



Ploché střechy

ValkBox3

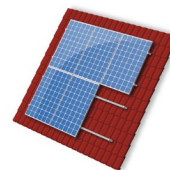
- Montáž pro jeden solární panel.
- Velmi snadná montáž.
- Pro střechy s mnoha překážkami.



Šikmé střechy

ValkBox - Slimline / Smartline / Strongline / Boltline

- Montážní systém pro šikmé střechy se střešními taškami.
- Veškerý drobný montážní materiál je zabalen v jedné krabici.
- Devět variant pro rozvržení až s devíti panely v řadě.



Pozemní montáž

Všechny verze ValkPro+ lze pohodlně umístit na volná prostranství, například do opuštěného průmyslového areálu. Nejsou nutné žádné základové body v zemi, což tento systém předurčuje například pro projekty na zakrytých vodních nádržích.

Systém se snadno instaluje, nepotřebuje těžkou techniku a díky jednoduché logistice je jeho instalace dokonce rychlejší než u plochých střech. Speciální betonové základové patky zajišťují potřebnou zátěž, nabízejí stabilitu a zvyšují systém, což zjednodušuje údržbu. Často se používá membrána proti plevelům, která zabraňuje nežádoucímu růstu kolem systému.

Pozemní montáž

ValkPro+

- Není potřeba kotvení do země a těžké stroje.
- Speciální základové bloky se starají o výšku, zátěž a stabilitu.
- Možné všechny varianty ValkPro+.





Náš online výpočetní software

Pomocí bezplatného programu ValkPVplanner lze každý projekt ploché, nebo šikmé střechy navrhnout pomocí satelitních snímků, vami připraveného stavebního výkresu nebo jednoduše zadáním požadovaného počtu panelů. Výsledkem je podrobný report včetně montážních výkresů a seznamu materiálu. U plochých střech pak přehled zátěže.

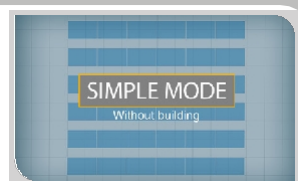
ValkPVplanner je uživatelsky přívětivý, lze jej propojit s vaším internetovým obchodem a/nebo jiným programem pro fotovoltaiku prostřednictvím připojení API.

Výchozí hodnoty nejběžnějších proměnných umožňují rychlý přehled o možnostech vašeho projektu.

Možnost 1: Jednoduchý režim

Nakreslete systém bez budovy

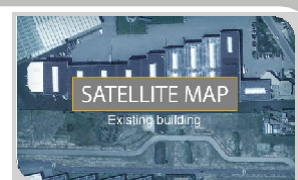
- Nakreslete systém na prázdný list.
- Zadejte počet panelů v řadě a počet řad.



Možnost 2: Satelitní mapa

Nakreslete systém na stávající budově

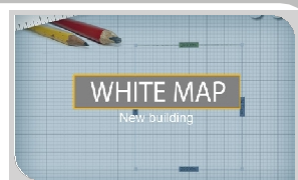
- Nakreslete systém na stávající střechu pomocí satelitních snímků, například Google Maps.
- Rychlé a snadné určení montážního materiálu pro různé povrchy střech.



Možnost 3: Bílá mapa

Nakreslete systém na nové budově

- Nakreslete systém na prázdný list.
- U nových budov stačí uvést rozměry budovy.



Správa kabelů ValkCableCare



Společnost Van der Valk Solar Systems nabízí pod názvem ValkCableCare kompletní řadu produktů pro správu kabelů.

Pomocí těchto výrobků lze kabeláž fotovoltaického systému uspořádat přehledně, bezpečně a rychle.

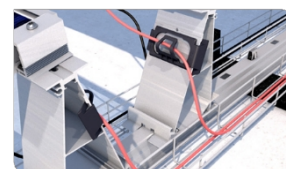
Kabelové koše

- Široká nabídka kabelových košů, vík, přepážek a příslušenství.
- Speciální střešní nosič pro jeden, dva nebo dokonce tři kabelové koše vedle sebe.
- Kabelové koše lze umístit do vybrání v pryžových nosičích dlaždic systému ValkPro+.



Kabelové přichytky

- Efektivní řešení pro vázané stejnosměrných a střídavých kabelů a konektorů.
- Kabelové svorky lze připevnit k profilům, střešním nosičům a solárním panelům.
- Různé doplňky pro vyrovnání povrchů střech.



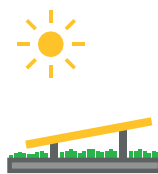
Solární montážní systémy a vedení kabelů



Ploché střechy



Šikmé střechy



Montáž na zem



Vedení kabelů

- Inovativní systémy navržené podle celosvětově platných norem.
- Rychlé a spolehlivé dodávky díky modernímu strojovému parku a velkým skladovým zásobám.
- Dodavatel systému od roku 1963.
- Bezplatný software pro návrh a výpočet projektu.
- Rychlá montáž díky předmontáži základních součástí.
- Rozsáhlá technologická a marketingová podpora.
- Rodinná firma.



KONTAKTNÍ ÚDAJE:

SOLSOL

SOLSOL s.r.o
Králova 298/4
Brno, 616 00
Česká republika
sales@solsol.cz
www.solsol.cz