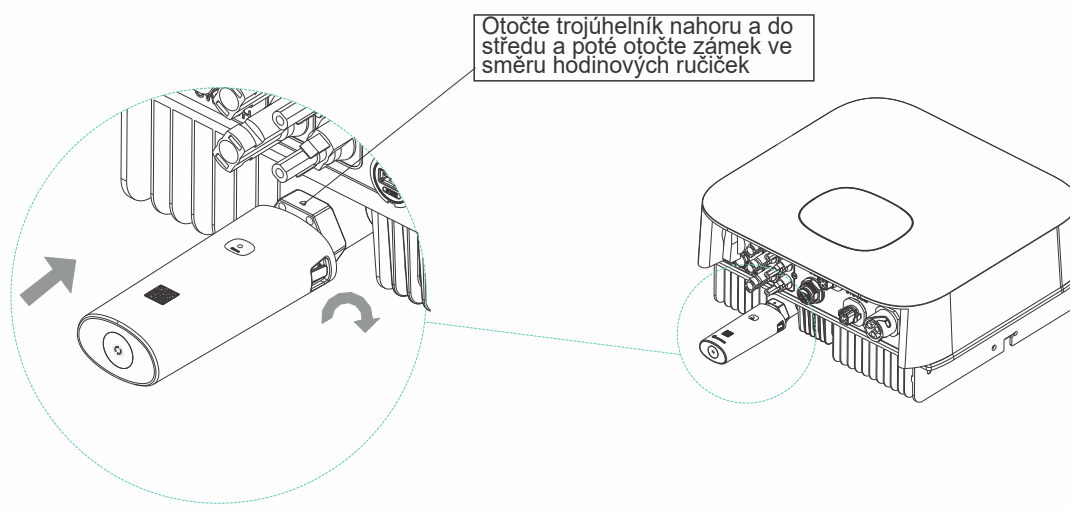


Krok1 Elektrické připojení

1. Otočte kryt USB proti směru hodinových ručiček
2. Otočte zámek na dataloggeru nahoru, ujistěte se, že trojúhelník je na přední straně a uprostřed.
3. Zasuňte datalogger do USB portu střídače, ujistěte se, že trojúhelník je na přední straně, zatlačte na zámek dataloggeru a otáčejte ve směru hodinových ručiček, dokud není utažen.



Krok2. Zapněte střídač a zkontrolujte stav ShineWiFi-X

Po instalaci modulu ShineWiFi-X zapněte střídač. LED blikající červeně indikuje, že střídač a ShineWiFi-X komunikují normálně.

Stav LED	Indikuje
Všechny 3 LED vypnuté	ShineWiFi-X není správně připojeno k USB portu střídače
Pouze červené LED bliká	ShineWiFi-X a střídač komunikují v pořádku
Pouze zelené LED bliká	ShineWiFi-X, střídač a router komunikují v pořádku
Pouze modré LED bliká	ShineWiFi-X, střídač, router a ShineServer komunikují v pořádku

Krok3. Registrace a přidání zařízení

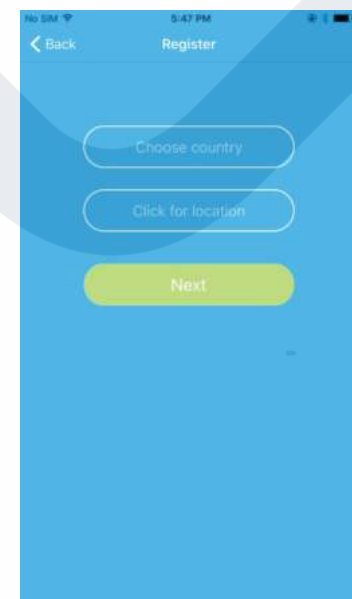
Naskenujte níže uvedený QR kód a stáhněte si ShinePhone, můžete také vyhledat ShinePhone v iOS nebo Google Play Store, stáhnout si jej a nainstalovat.

- Poznámka:
1. Ujistěte se, že stahujete nejnovější verzi
 2. Další informace najdete na: growatt.com

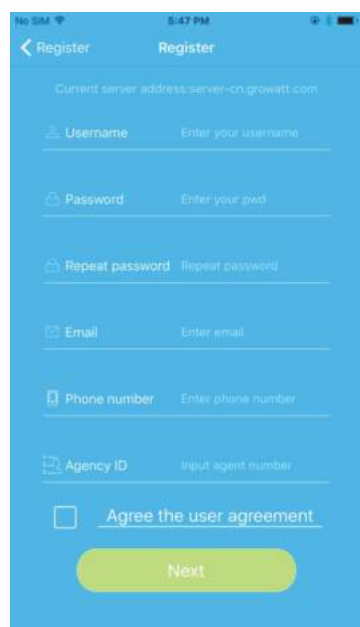


【Android & iOS】

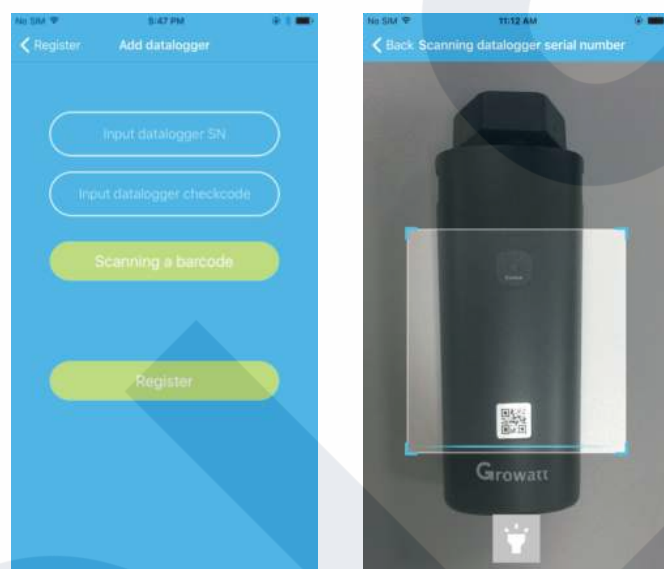
3. Otvoríte aplikáciu ShinePhone a kliknete na "Register".
a. Jméno Routeru by se mělo skládat z písmen anglické abecedy a čísel. Speciální symboly nejsou podporovány.
b. Z důvodů bezpečnosti použijte šifrovanou bezdrátovou síť.
c. Veřejná síť, která užívá sekundární ověření, není podporována.
d. Nepodporuje bridge network.
4. Otevřete ShinePhone APP, stiskněte "Register" na přihlašovací stránce.
3. Z volte zemi a město, poté klikněte na "Next" a vstupte na další stránku.
Poznámka: Pokud zvolíte špatnou zemi a město může být čas v systému špatně



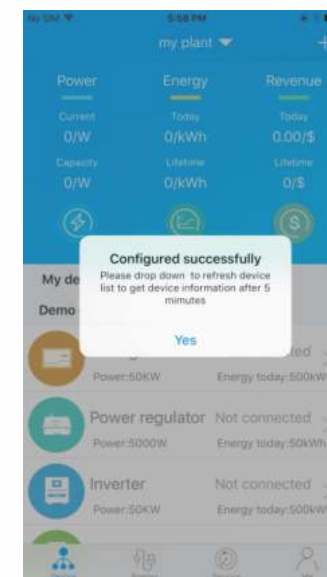
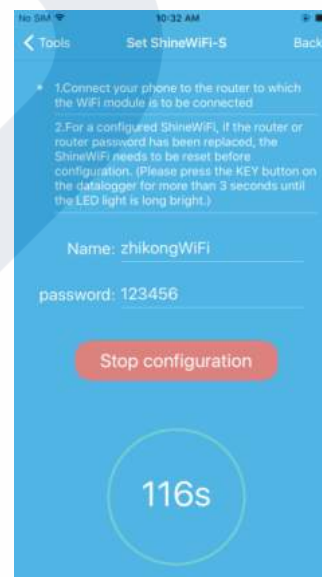
4. Dopřte požadované informace a klikněte na "Next", dostanete se na další stranu "Add datalogger".



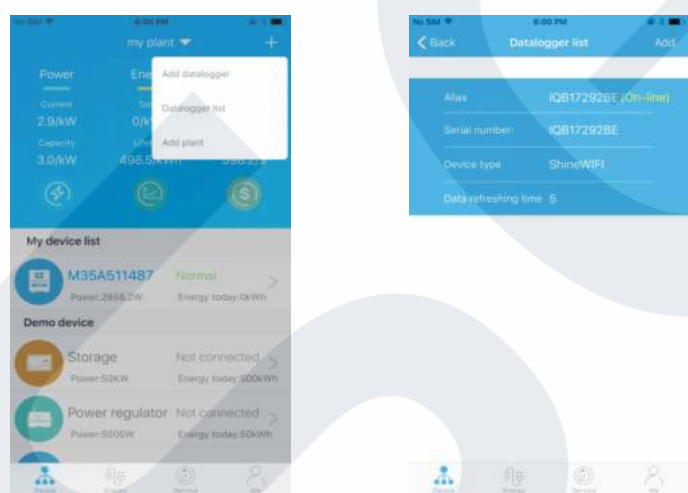
5. Naskenujte QR kód nebo napište čárový kód a checkcode, poté klikněte na "Register", dostanete se na následující stránku "Set ShineWiFi-X"



6. Vypřte WiFi připojení a heslo, poté klikněte na "Configuration", po úspěšné konfiguraci vyskočí "Configured successfully", poté se přesunete na stránku "my plant"
Poznámka: Na ShineWiFi-X jsou 3 LED, pokud bliká pouze modrá znamená to, že je ShineWiFi-X úspěšně připojeno k routeru a Growatt Shine Serveru



7. Pokud se objeví zpráva "Failed", nahlédněte do přílohy A průvodce řešení problémů. Poté se přihlaďte do svého účtu a klikněte na "+" v horním pravém rohu a zvolte "Datalogger list" v dialogovém okně. Držte stisknuté sériové číslo dataloggeru po 3 vteřiny dokud se neobjeví malé dialogové okno, zvolte "Configure datalogger". Přesunete se na stránku "Set ShineWiFi-X". Vepište jméno routeru a heslo a klikněte na "Set", konfigurace připojení se spustí.

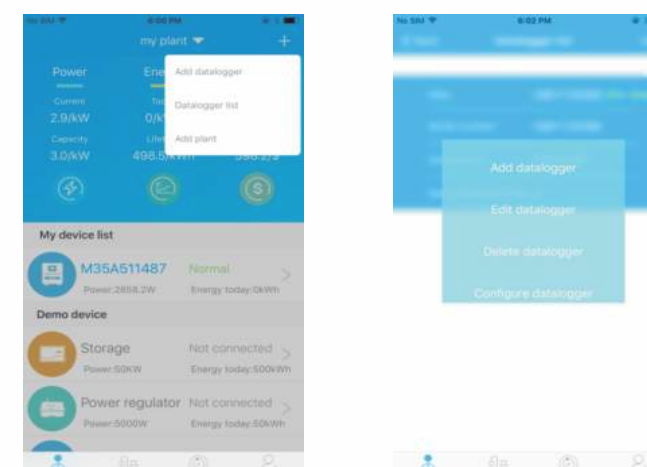


8. Po úspěšné konfiguraci se přesunete na stránku "my plant", v zařízení vyberte střídač pro kontrolu update



9. Pokud chcete přidat/změnit/smazat/konfigurovat datalogger klikněte na "+" v pravém horním rohu stránky "my plant". Zvolte jednu ze 4 možností

- 1) "Add datalogger" - přidáte nový ShineWiFi-X do tohoto účtu
- 2) "Edit datalogger" - pojmenujete ShineWiFi-X
- 3) "Delete datalogger" - smažete ShineWiFi-X z tohoto účtu
- 4) "Configure datalogger" - nakonfigurujete připojení routeru ShineWiFi-X



Krok 4 Restartování ShineWiFi-X do továrního nastavení

V případě, že změníte router nebo heslo k routeru, musíte resetovat

ShineWiFi-X do továrního nastavení a znovu nakonfigurovat. Stiskněte KEY tlačítko na 6 vteřin dokud se dlouze nerozsvítí všechna 3 LED, poté se přihlaďte do Vašeho ShinePhone účtu, klikněte na "+" v pravém horním rohu této stránky, dlouze stiskněte datalogger sériové číslo pro novou konfiguraci.

Příloha A: popis ShineWiFi-X KEY tlačítka

Úkon	Popis
Když je ShineWiFi-X zapnutý, odstraňte gumovou zátku a stiskněte tlačítko KEY. (LED ShineWiFi se změní z blikání na zapnuto)	ShineWiFi-X přejde do režimu AP. (Režim AP je režim odstranění chyb, povolený pouze pro profesionály)
Když je ShineWiFi-X v režimu AP, stiskněte tlačítko KEY na ShineWiFi-X (LED ShineWiFi-X se změní ze vždy zapnuto na blikání)	Ukončení režimu AP
Dlouze stiskněte tlačítko KEY po dobu delší než 6 sekund (ShineWiFi-X všechny LED svítí)	Restartování ShineWiFi-X na tovární nastavení

Odstranění závad

Stav LED	Indikuje	Odstranění závad
Všechny led jsou zhasnuté	ShineWiFi-X nemůže najít střídač přes USB port	1.Zkuste znovu připojit ShineWiFi-X k USB portu střídače
Po konfiguraci, pouze zelené LED bliká	ShineWiFi-X je již připojen k domácímu routeru, ale není připojen ke Growatt ShineServer	(1)Zkontrolujte, zda je domácí router připojen k internetu (2)Zkontrolujte, zda brána firewall routeru umožňuje vybrat port 5279 a 5280
Po konfiguraci, pouze zmodré LED bliká	Komunikace ShineWiFi-X je v pořádku se střídačem, domácím routerem a Growatt ShineServerem	Normální provozní stav
Červené LED svítí	Chyba modulu ShineWiFi-X	Je potřeba vyměnit ShineWiFi-X za nový
Zelené LED svítí	ShineWiFi-X se nemůže připojit k domácímu routeru	(1)Zkontrolujte informace routeru a) Název routeru by měl sestávat z anglických písmen a čísel, nepodporuje speciální symboly b) Z bezpečnostních důvodů použijte šifrovanou bezdrátovou síť c) Nepodporuje veřejnou síť, která používá sekundární ověření (2) Zkontrolujet, že jste při konfiguraci vyplnili správné jméno a heslo domácího routeru
Modré LED svítí	Modul ShineWiFi-X je v režimu AP	Režim odstranění závad, krátce stiskněte tlačítko Key pro odchod